



# STROM GEWERBE 24

## STROM FÜRS GESCHÄFT

ENERGIE

Strom Gewerbe 24 ist das Basismodell für Gewerbekund:innen und sonstigen Bedarf ohne Leistungsmessung im Netzgebiet der Salzburg Netz GmbH. Es besteht aus einem Arbeitspreis pro kWh und einem jährlichen Grundentgelt.

### Energiepreis

Grundentgelt pro Jahr		Arbeitspreis pro kWh	
Euro netto	Euro brutto <sup>3)</sup>	Cent netto <sup>1)</sup>	Cent brutto <sup>3)</sup>
30,00	36,00	17,9000	21,48

### Gesamtpreis

pro Jahr		pro kWh	
Euro netto <sup>2)</sup>	Euro brutto <sup>3)</sup>	Cent netto <sup>2)</sup>	Cent brutto <sup>3)</sup>
66,00	79,20	25,6773	30,8128

Gültig ab 1. Juli 2024

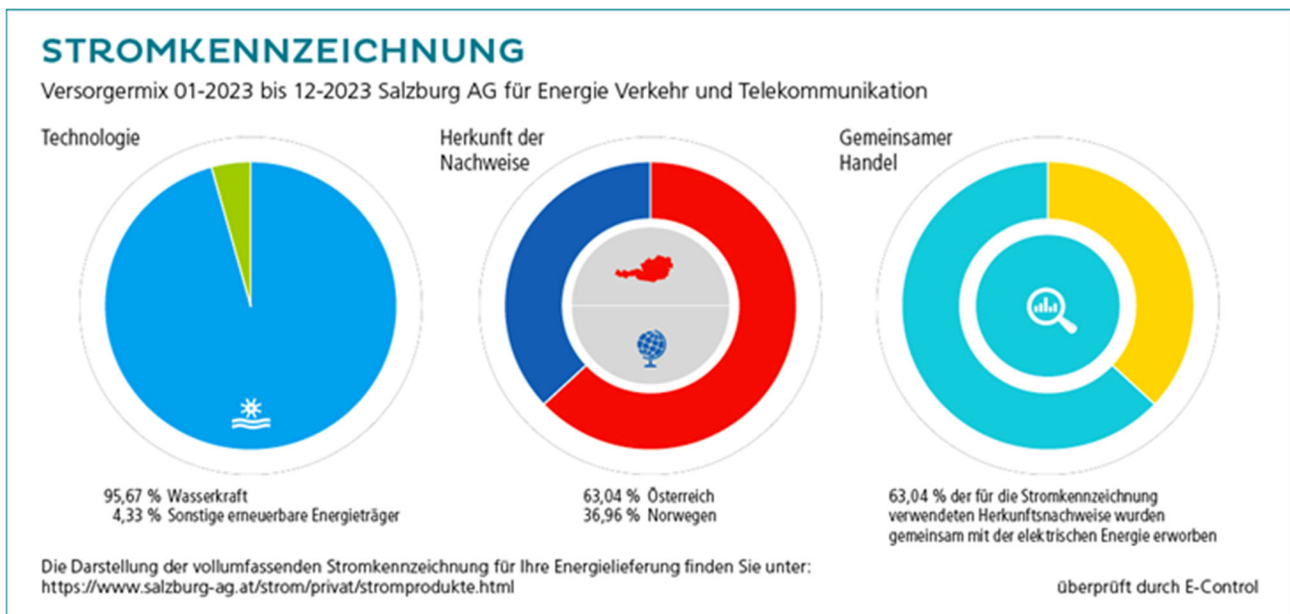
<sup>1)</sup> Im Arbeitspreis pro kWh netto sind die Kosten für die Herkunftsnachweise des zugewiesenen Ökostroms enthalten.

<sup>2)</sup> Die Netto-Gesamtpreise enthalten die Energiepreise und die Netznutzungs- und Netzverlustentgelte (36,00 Euro/Jahr und 7,188 Cent/kWh), die Gebrauchsabgabe (0,4893 Cent/kWh) und die Elektrizitätsabgabe (0,1 Cent/kWh), jedoch nicht die Entgelte für Messleistungen. Alle Zuschläge, Abgaben und Steuern gelten für die Netzebene 7.

<sup>3)</sup> Die Bruttopreise enthalten 20 % Umsatzsteuer.

**Mindestvertragsdauer:** Abweichend von Punkt 13.1 der AGB-Strom gilt eine Mindestvertragslaufzeit bis zum 30.6.2025 als vereinbart.

**Rabatt:** Bei einem Abschluss des Tarifs Strom Gewerbe 24 erhalten Sie einen Rabatt von 1 Cent/kWh (netto) auf den Arbeitspreis für den Zeitraum bis zum 31.12.2024. Ab 1.1.2025 und bis zum 31.12.2025 erhalten Sie einen Rabatt von 3 Cent/kWh (netto) auf den Arbeitspreis.



### Salzburg AG für Energie, Verkehr und Telekommunikation

Firmensitz: Bayerhamerstraße 16, 5020 Salzburg, Österreich, office@salzburg-ag.at, www.salzburg-ag.at  
 UID: ATU33790403, Offenlegung nach § 14 UGB, Aktiengesellschaft, Salzburg, Landesgericht Salzburg,  
 Firmenbuch: FN 51350s, Bankverbindung: Raiffeisenverband Salzburg, IBAN: AT66 3500 0000 0004 5005  
 BIC: RVSAAT2S, Salzburger Sparkasse, IBAN: AT81 2040 4000 0000 1800, BIC: SBGSAT2SXXX